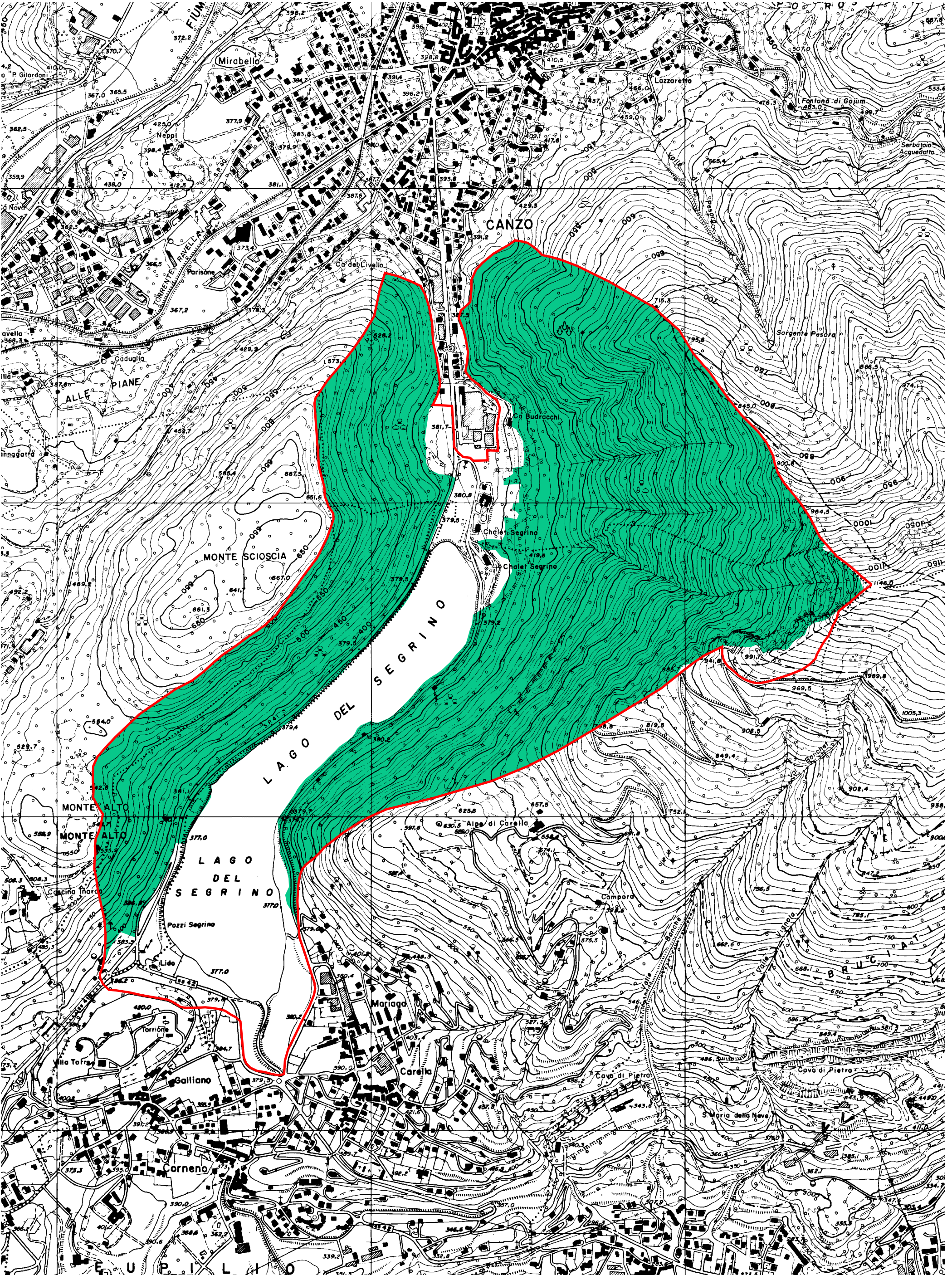
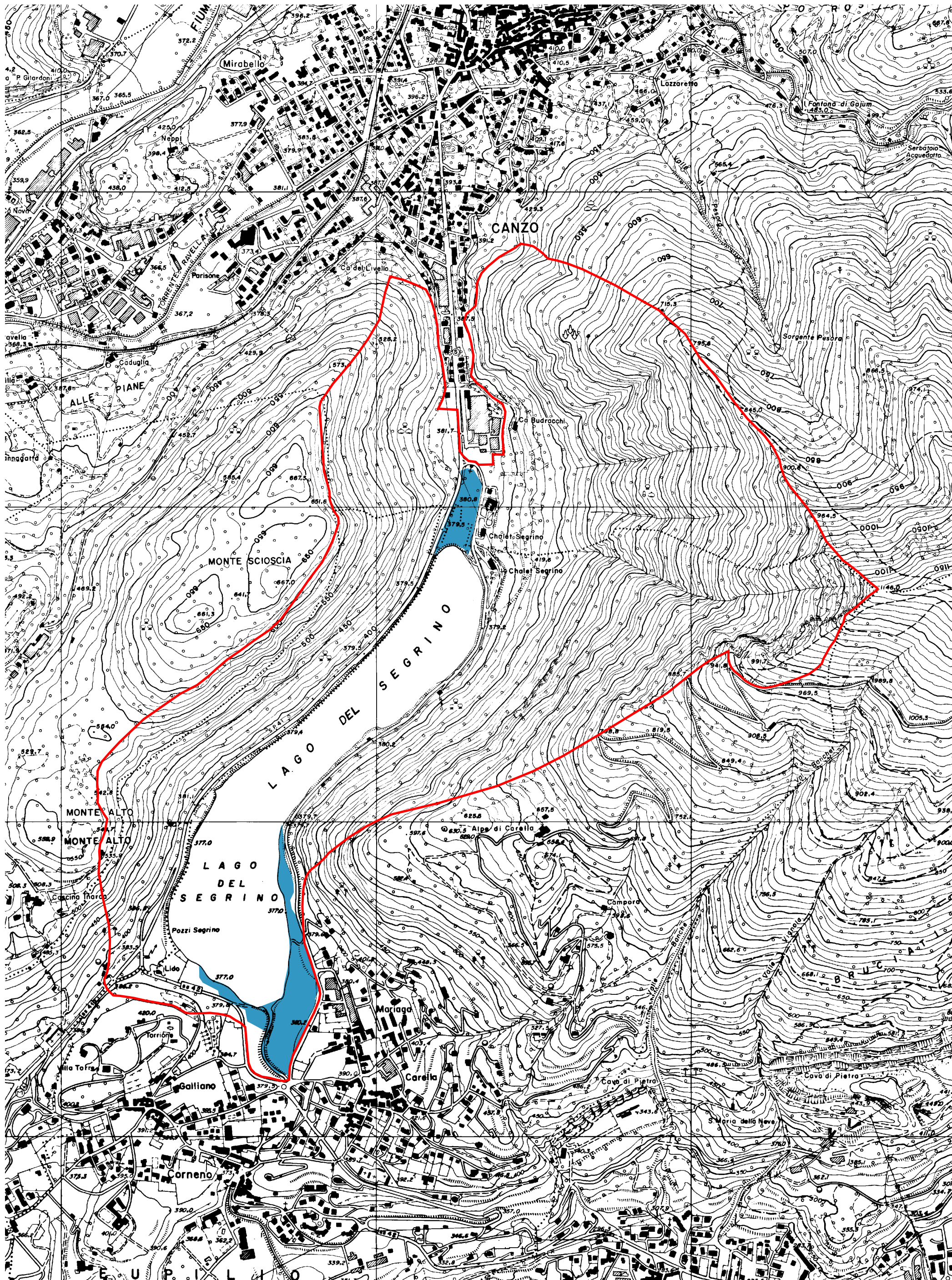


TAVOLE FAUNA

Carta dell'areale potenziale di nidificazione dell'astore (*Accipiter gentilis*) nel Sito IT2020010 - Lago di Segrino

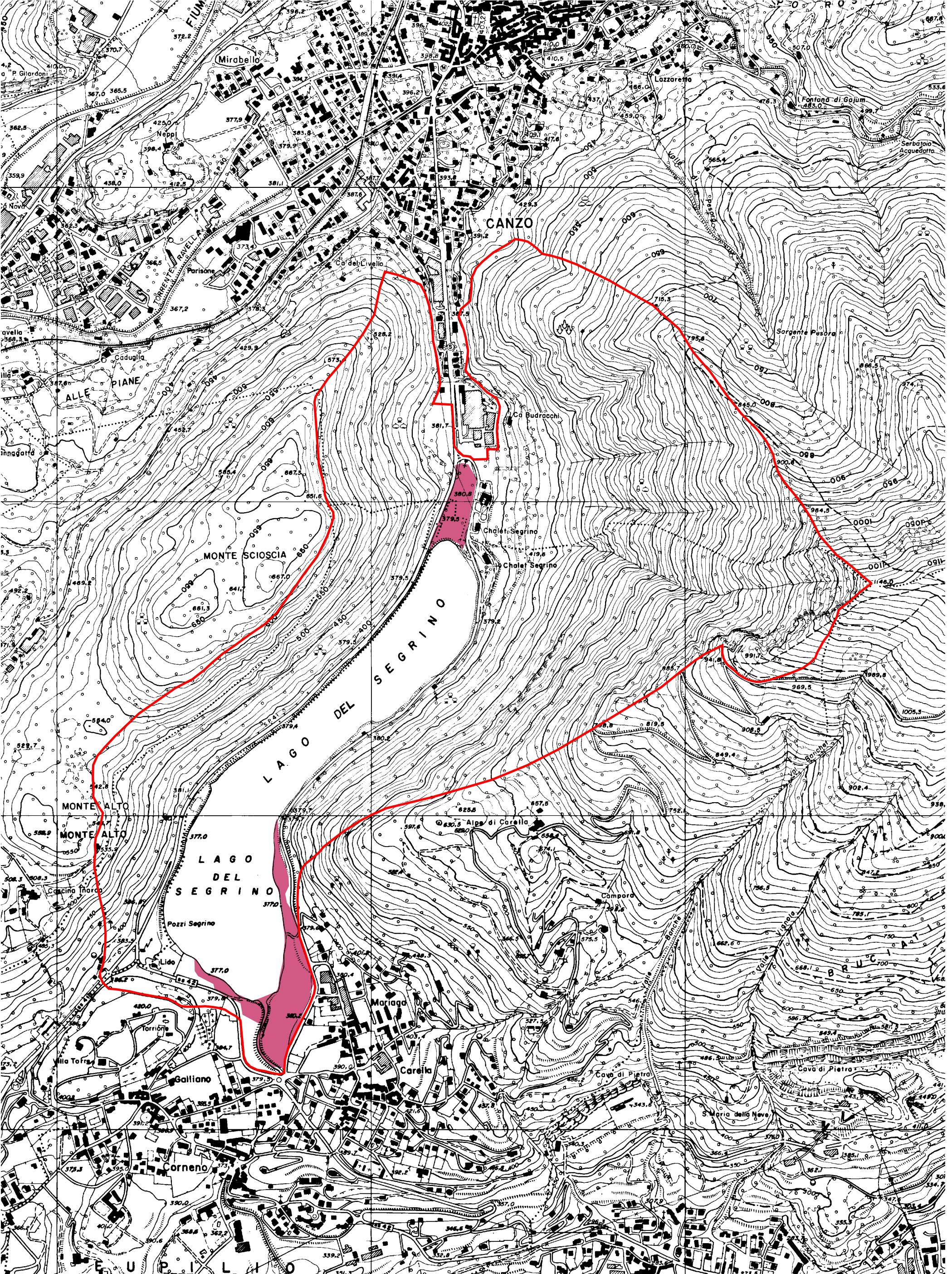


Carta dell'areale potenziale del martin pescatore (*Alcedo atthis*) nel Sito IT2020010 - Lago di Segrino



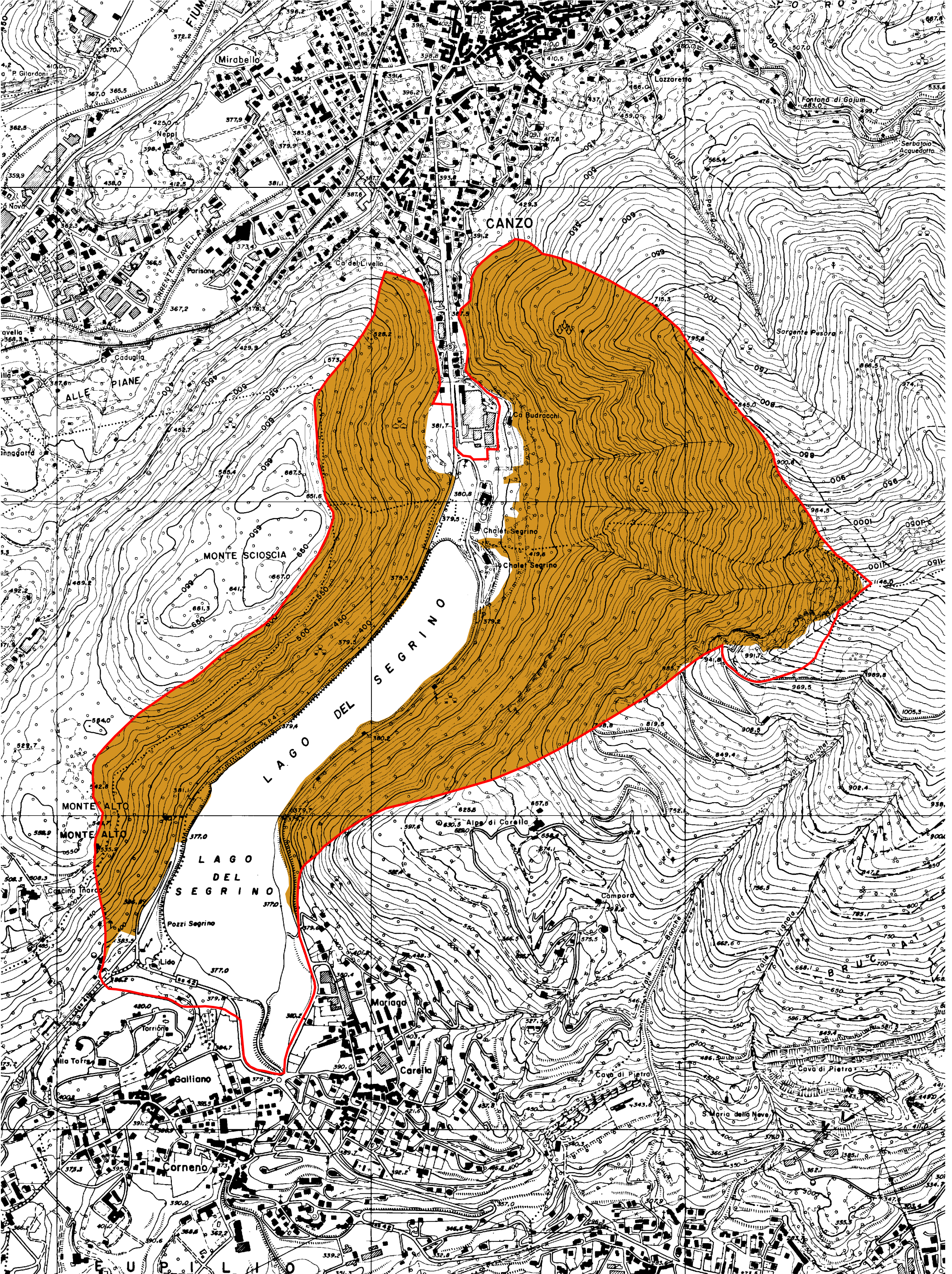
100 0 100 200 Meters

Carta dell'areale potenziale dell'airone rosso (*Ardea purpurea*)
nel Sito IT2020010 - Lago di Segrino



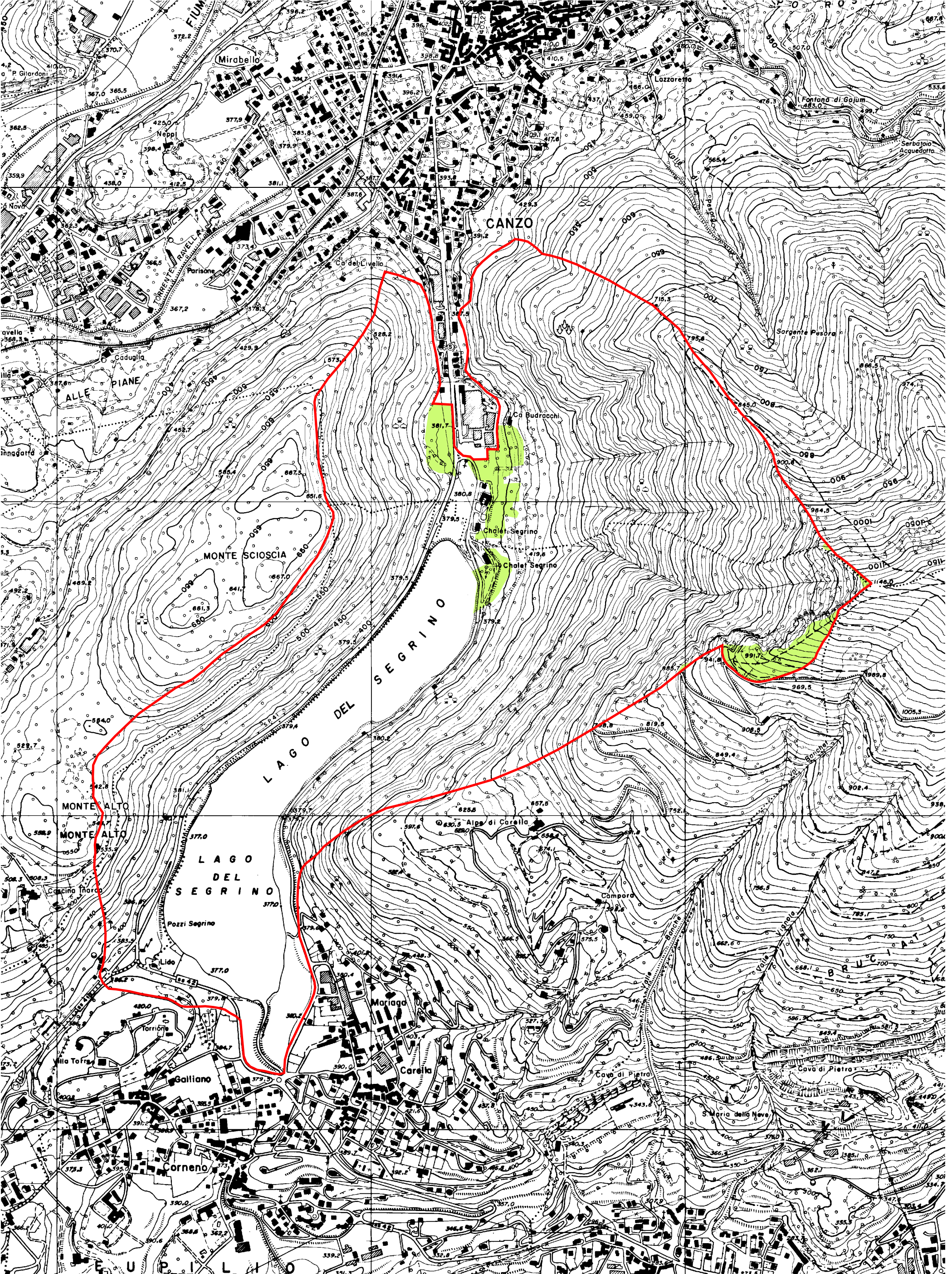
This is a detailed topographic map of the Canzo area in Italy. The map features contour lines indicating elevation, with various peaks and valleys labeled. Key locations include Canzo, Segrino, Galliano, and Cornello. A red line outlines a specific area, and green shaded regions highlight specific locations. The map also shows Lake Segrino and the surrounding terrain, including the Monti Scioscia and Alto. The map is oriented with North at the top.

Carta dell'areale potenziale della balia dal collare (*Ficedula albicollis*) nel Sito IT2020010 - Lago di Segrino

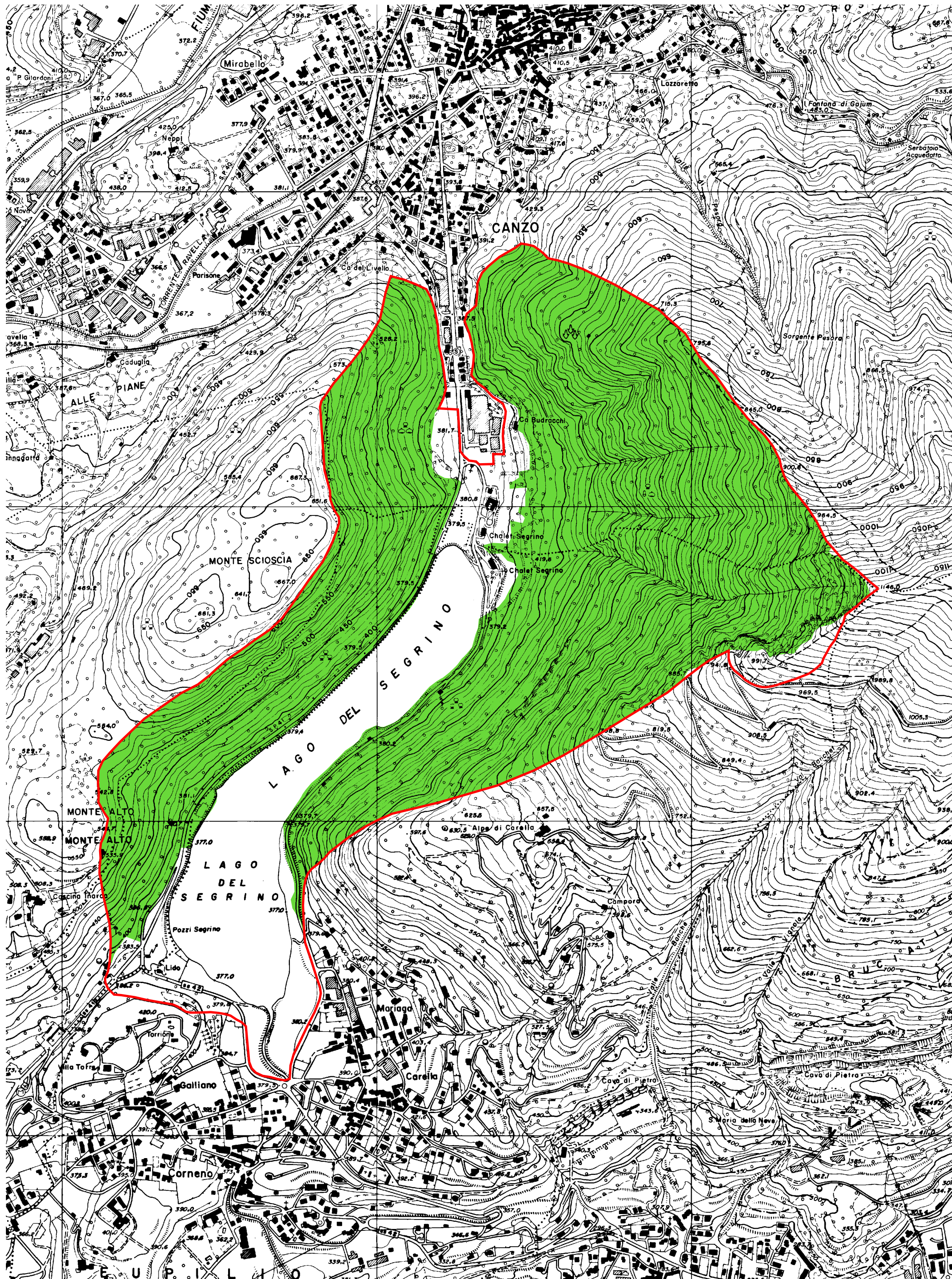


This is a detailed topographic map of the Canzo area in Italy. The map features contour lines indicating elevation, with labels for various peaks and points of interest. Key locations include Canzo, Galliano, Cornello, and the Lago del Segrino. A red line outlines a specific area of interest, likely a study site or a protected area. The map also shows roads, railways, and other geographical features. The text 'Lago del Segrino' is prominently displayed in the center, and 'Monte Scioscia' is labeled to the left. The map is oriented with North at the top.

Carta dell'areale potenziale di nidificazione dell'averla piccola (*Lanus collurio*) nel Sito IT2020010 - Lago di Segrino

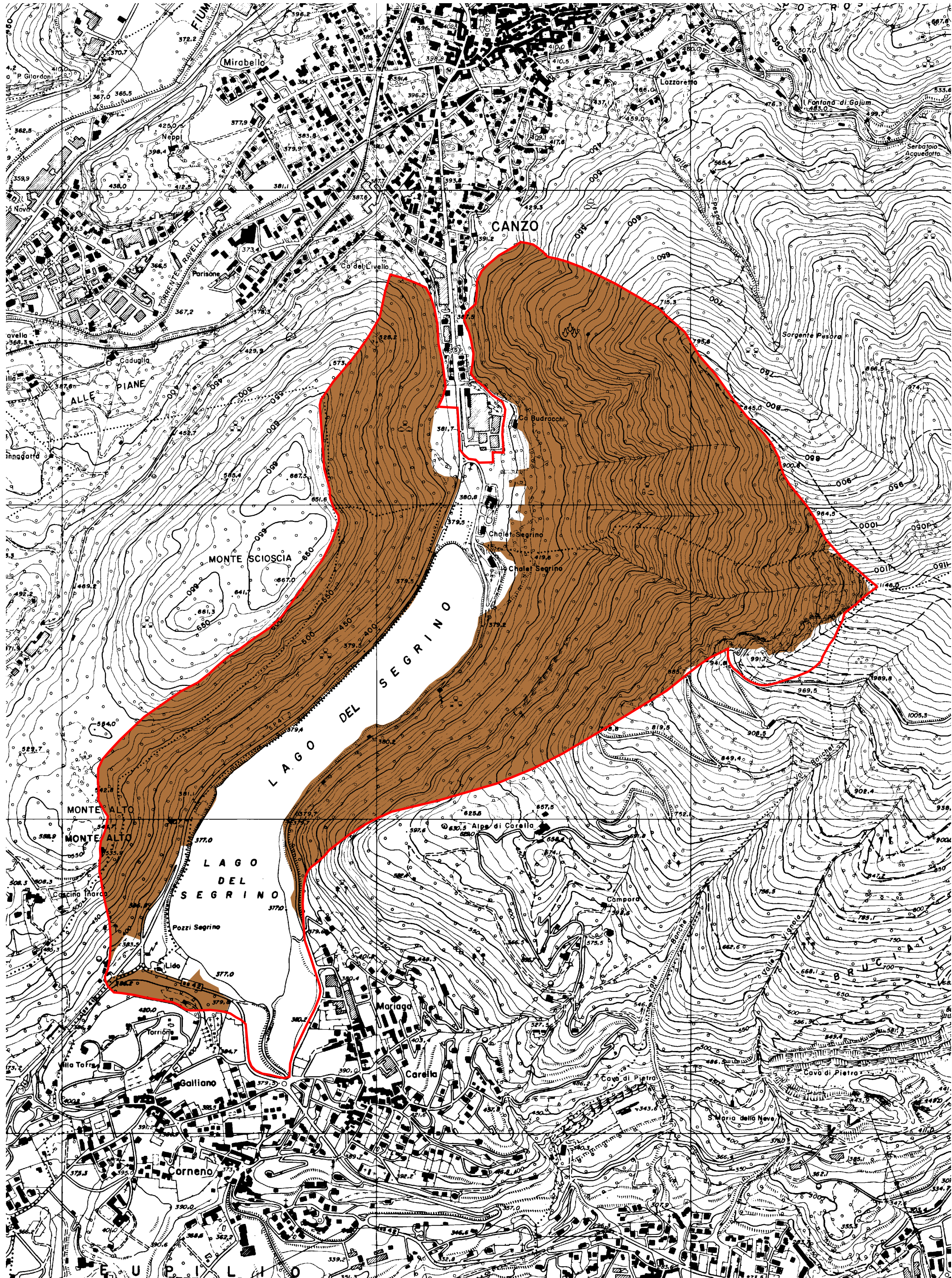


Carta dell'areale potenziale di nidificazione del nibbio bruno (*Milvus migrans*) nel Sito IT2020010 - Lago di Segrino



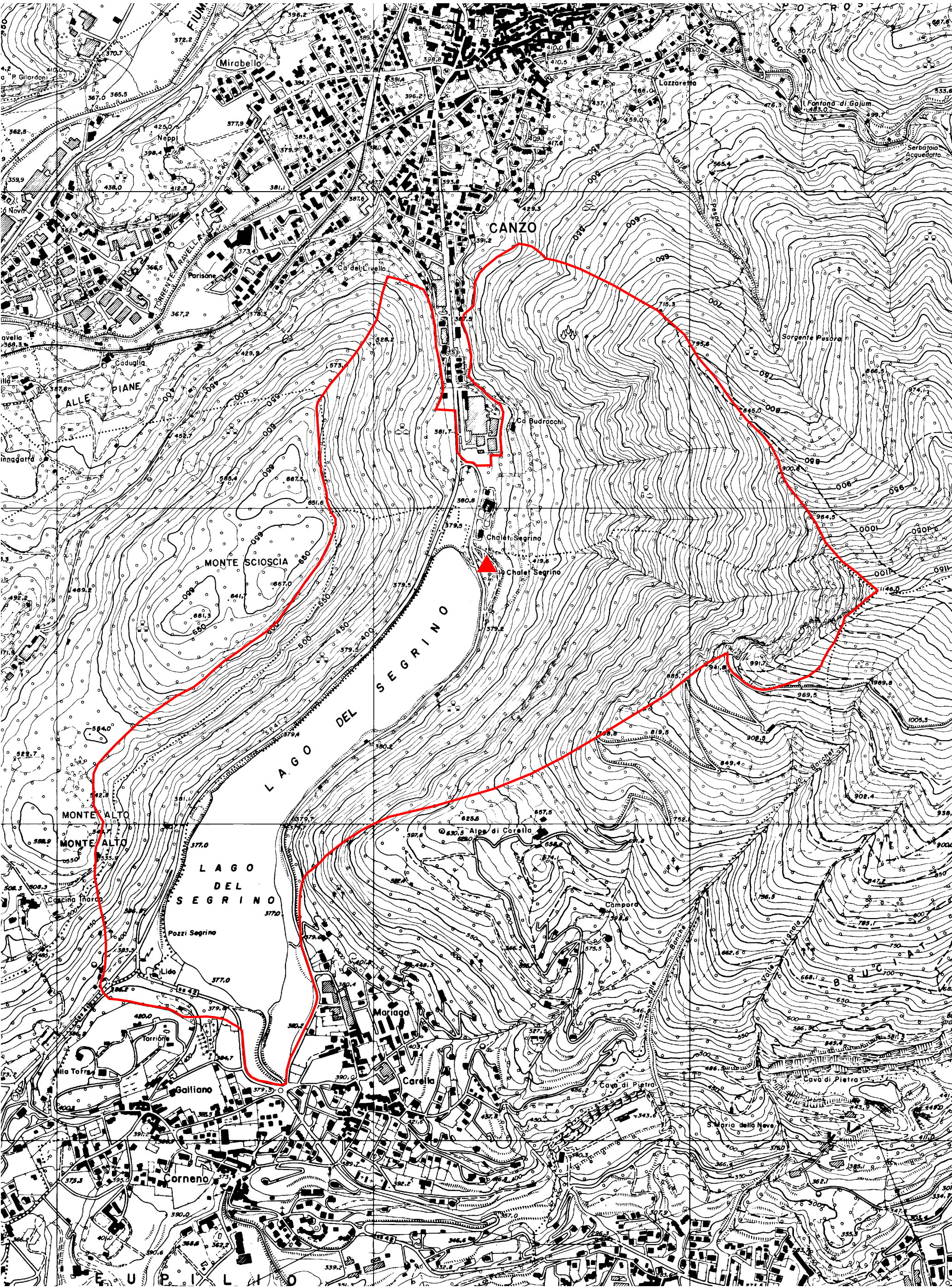
100 0 100 200 Meters

**Carta dell'areale potenziale riproduttivo del moscardino (*Muscardinus avellarianus*)
nel Sito IT2020010 - Lago di Segrino**

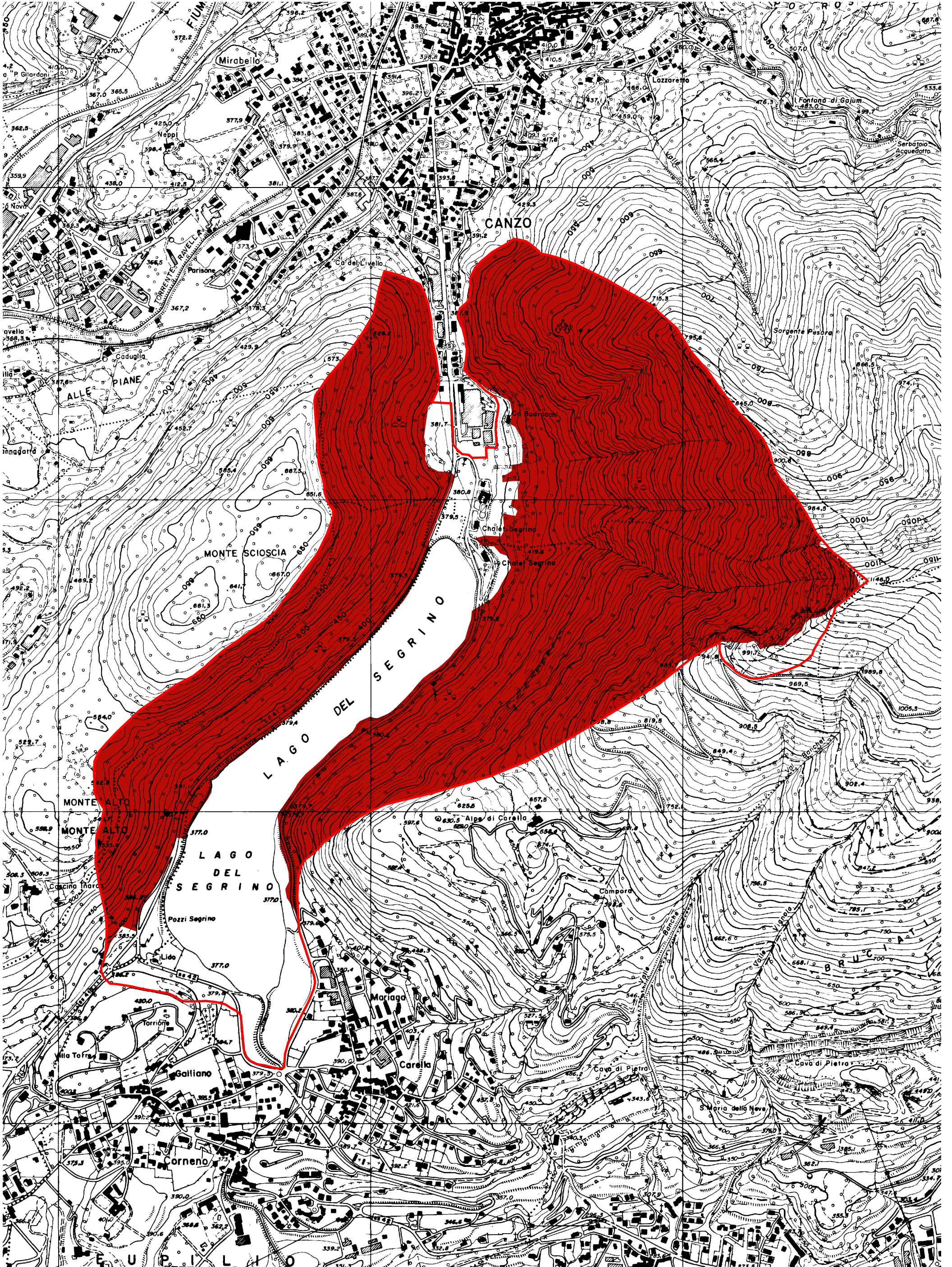


100 0 100 200 Meters

Colonia riproduttiva di vespertilio di Daubenton (*Myotis daubentonii*)
nel Sito IT2020010 - Lago di Segrino

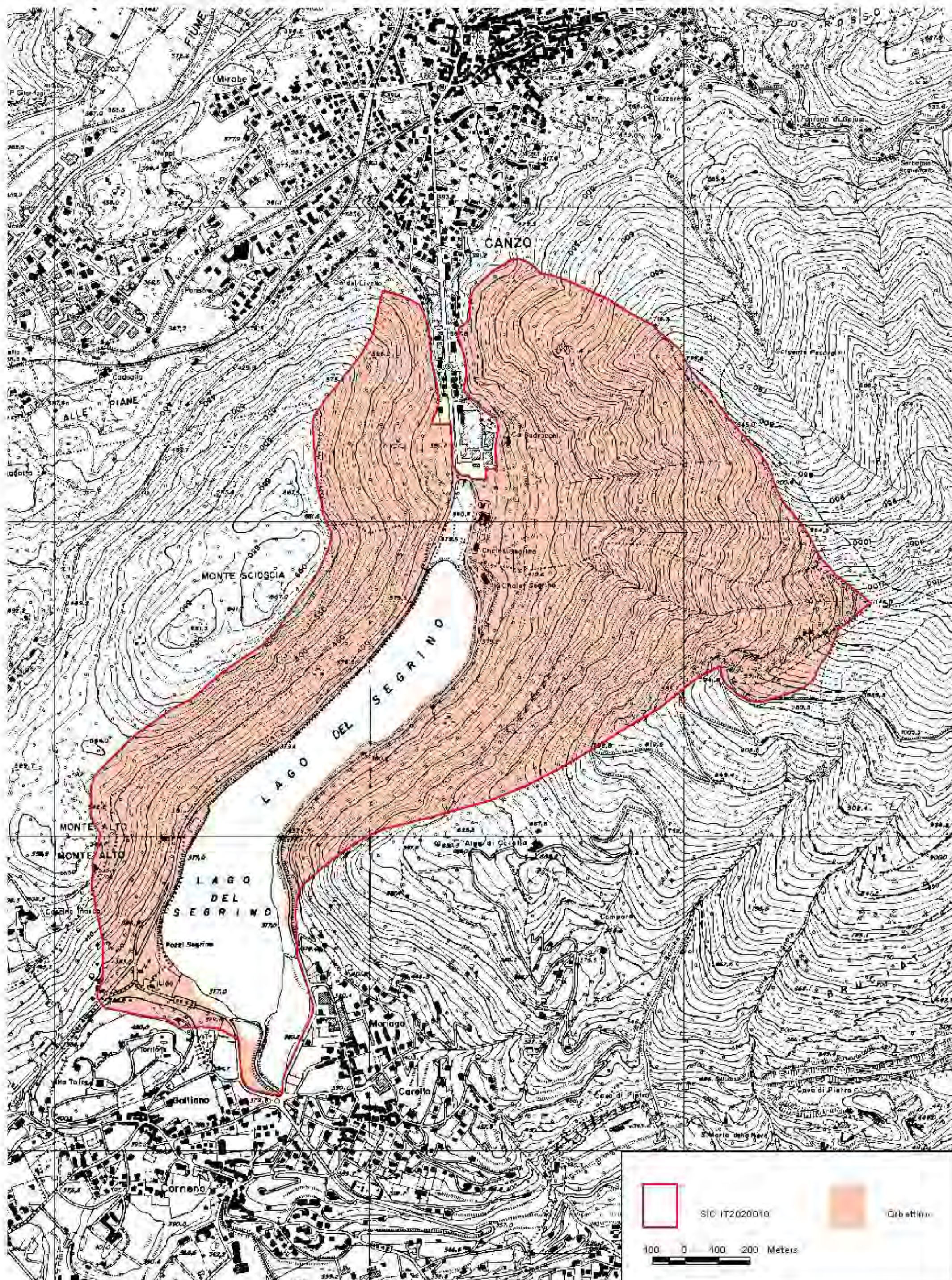


**Carta dell'areale potenziale di nidificazione del falco pecchiaiolo (*Pernis apivorus*)
nel Sito IT2020010 - Lago di Segrino**

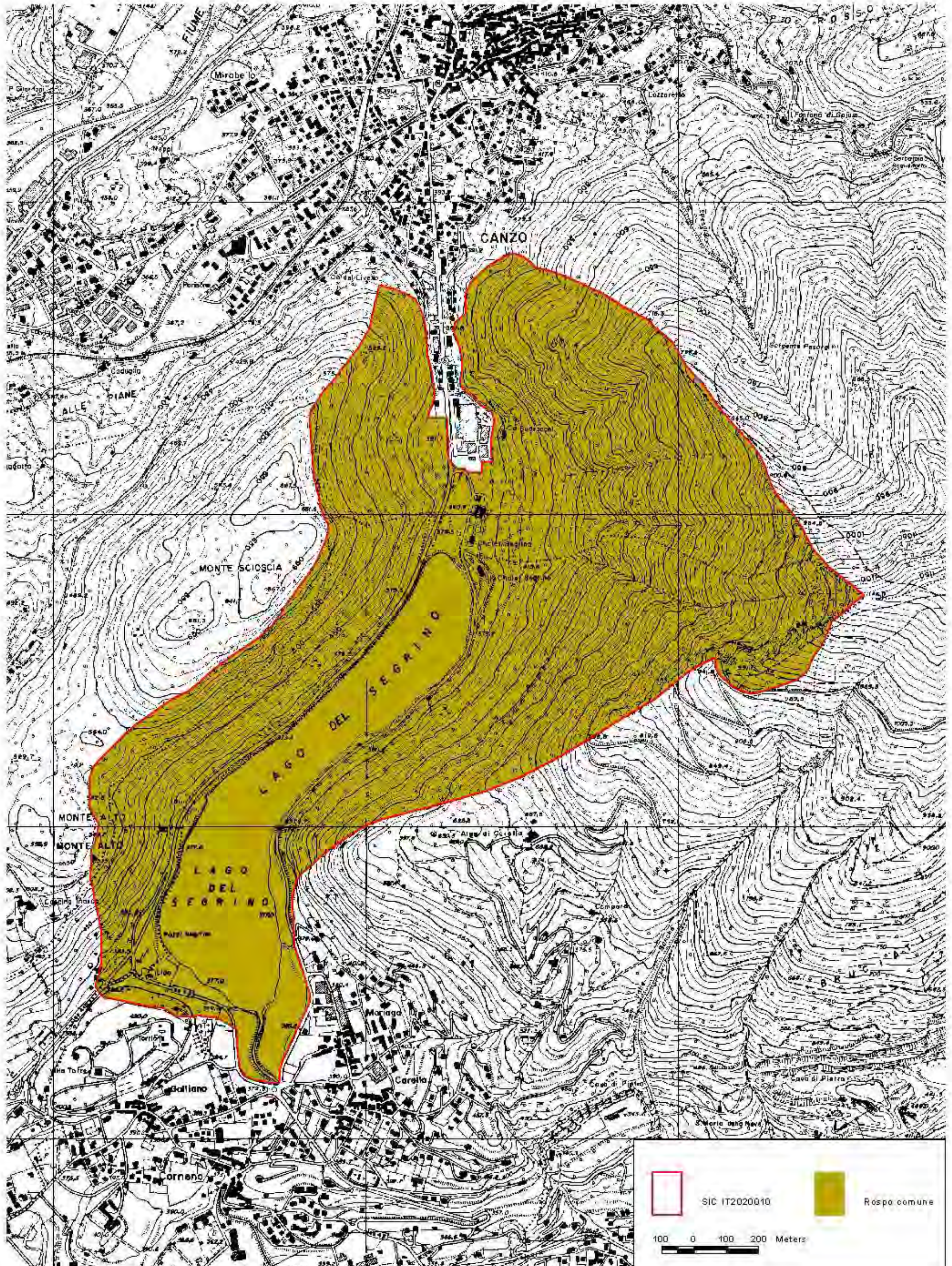


100 0 100 200 Meters

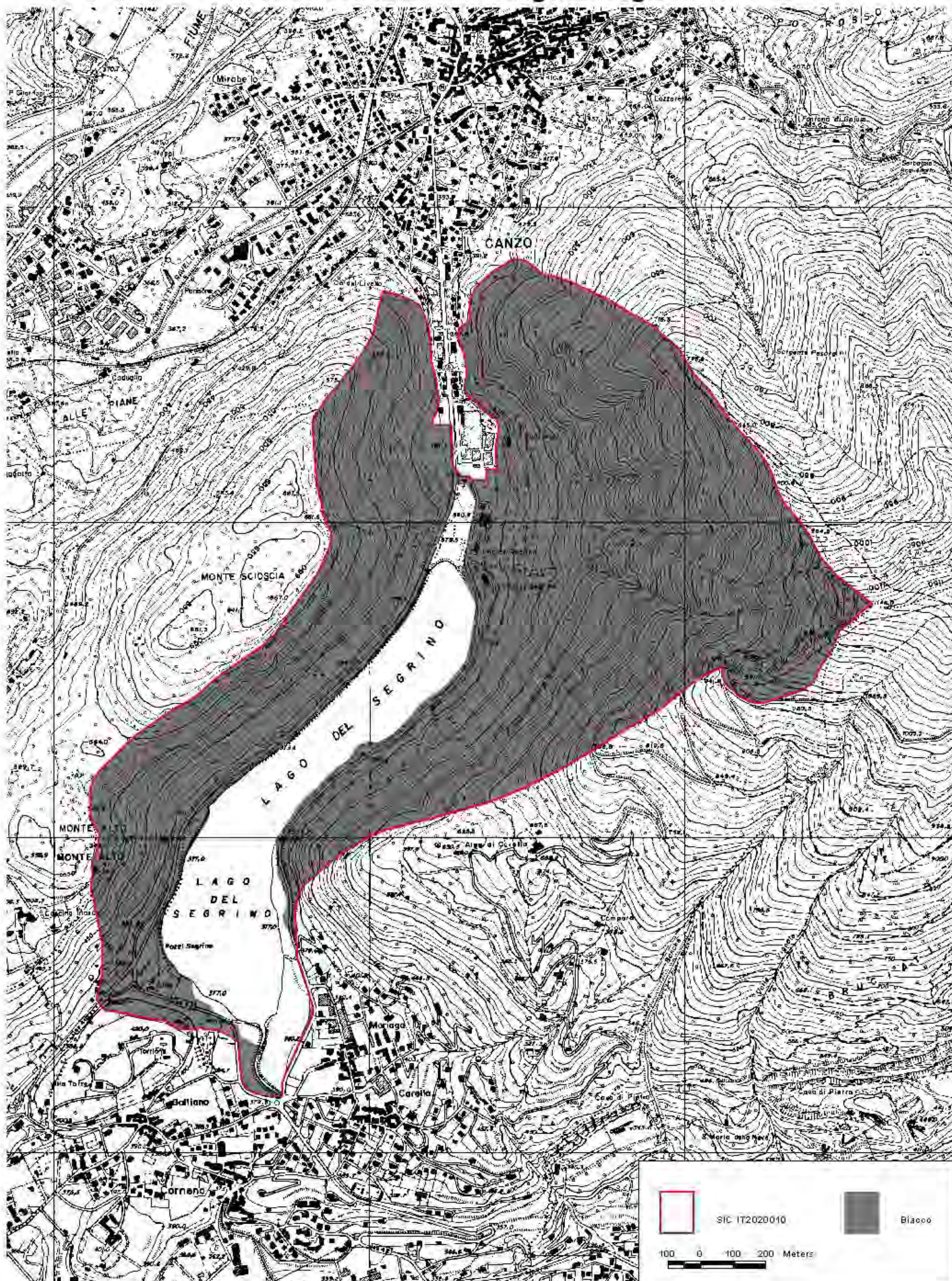
Carta della distribuzione potenziale dell'orbettino (*Anguis fragilis*) nel Sito IT2020010 - Lago di Segrino



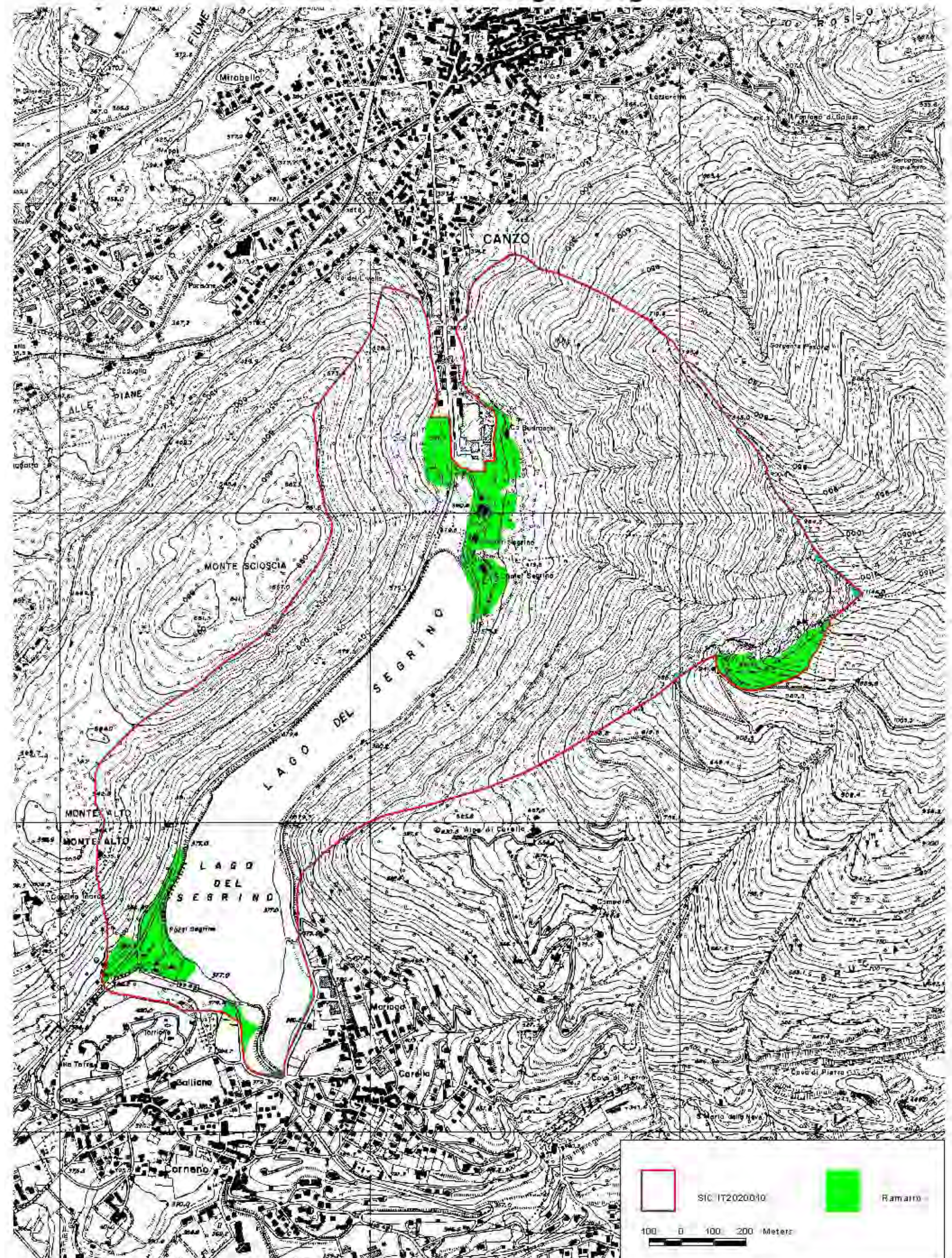
Carta della distribuzione reale del rospo comune (*Bufo bufo*) nel Sito IT2020010 - Lago di Segrino



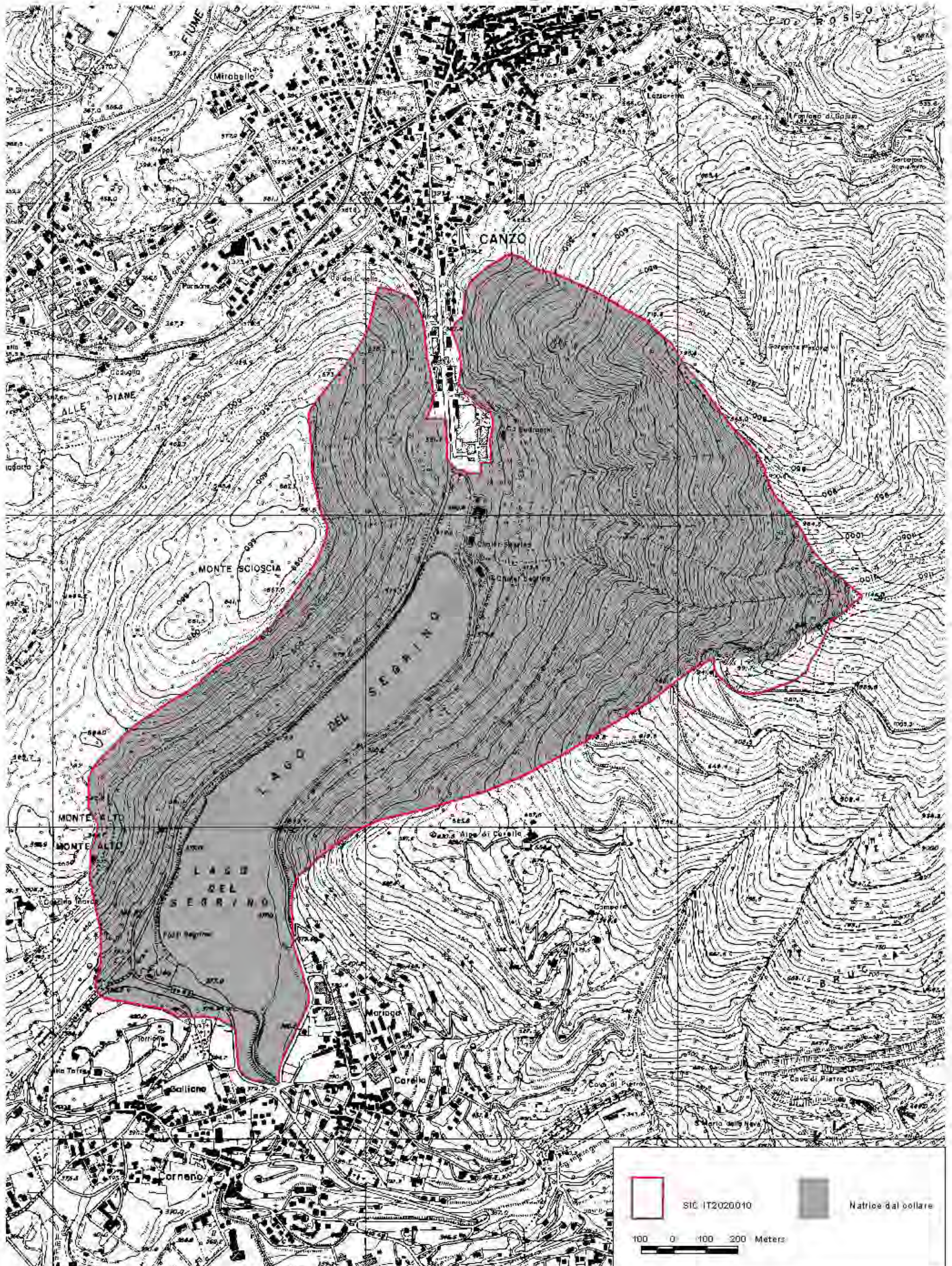
Carta della distribuzione potenziale del biacco (*Hierophis viridiflavus*) nel Sito IT2020010 - Lago di Segrino



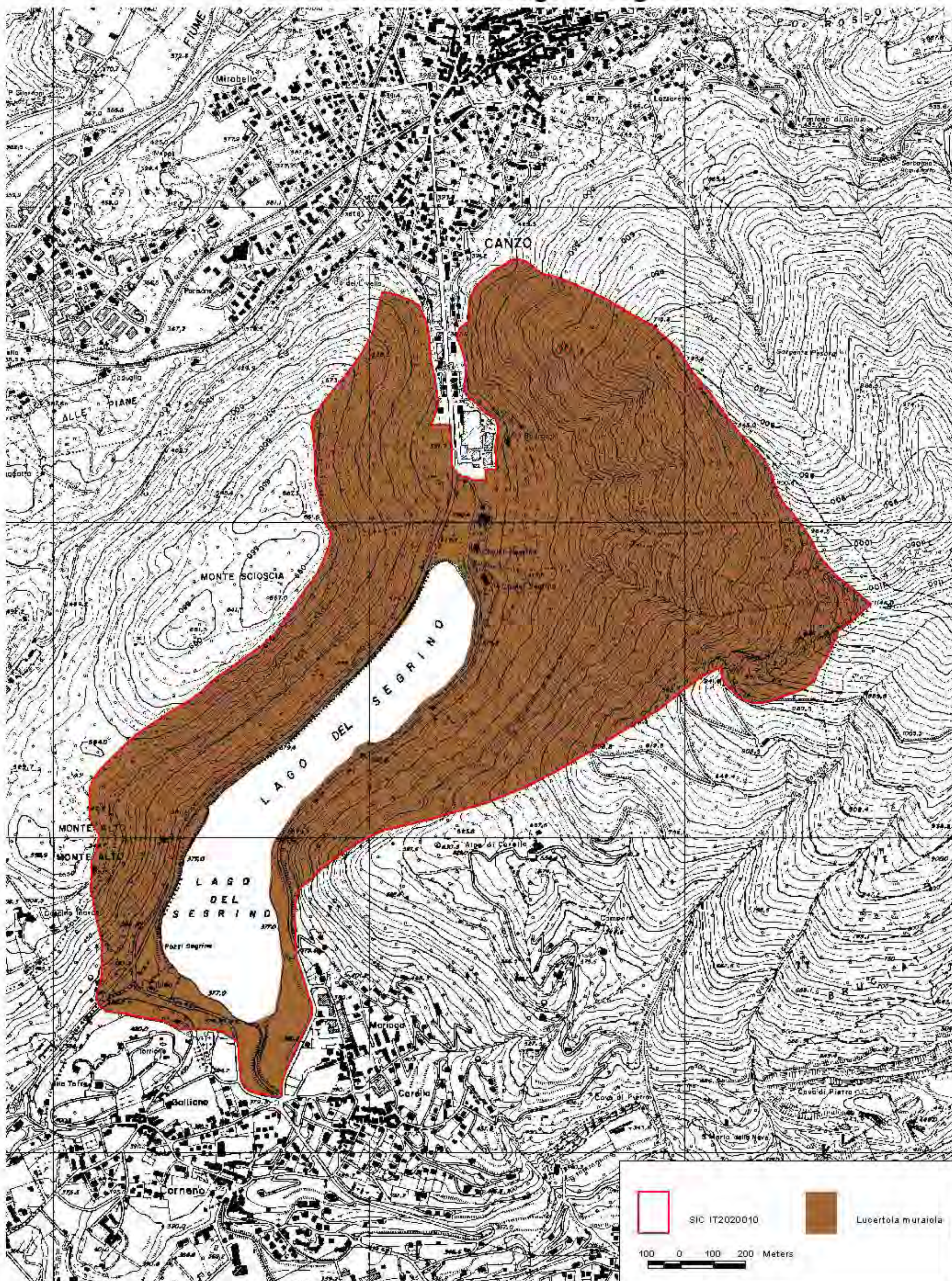
Carta della distribuzione potenziale del ramarro (*Lacerta bilineata*) nel Sito IT2020010 - Lago di Segrino



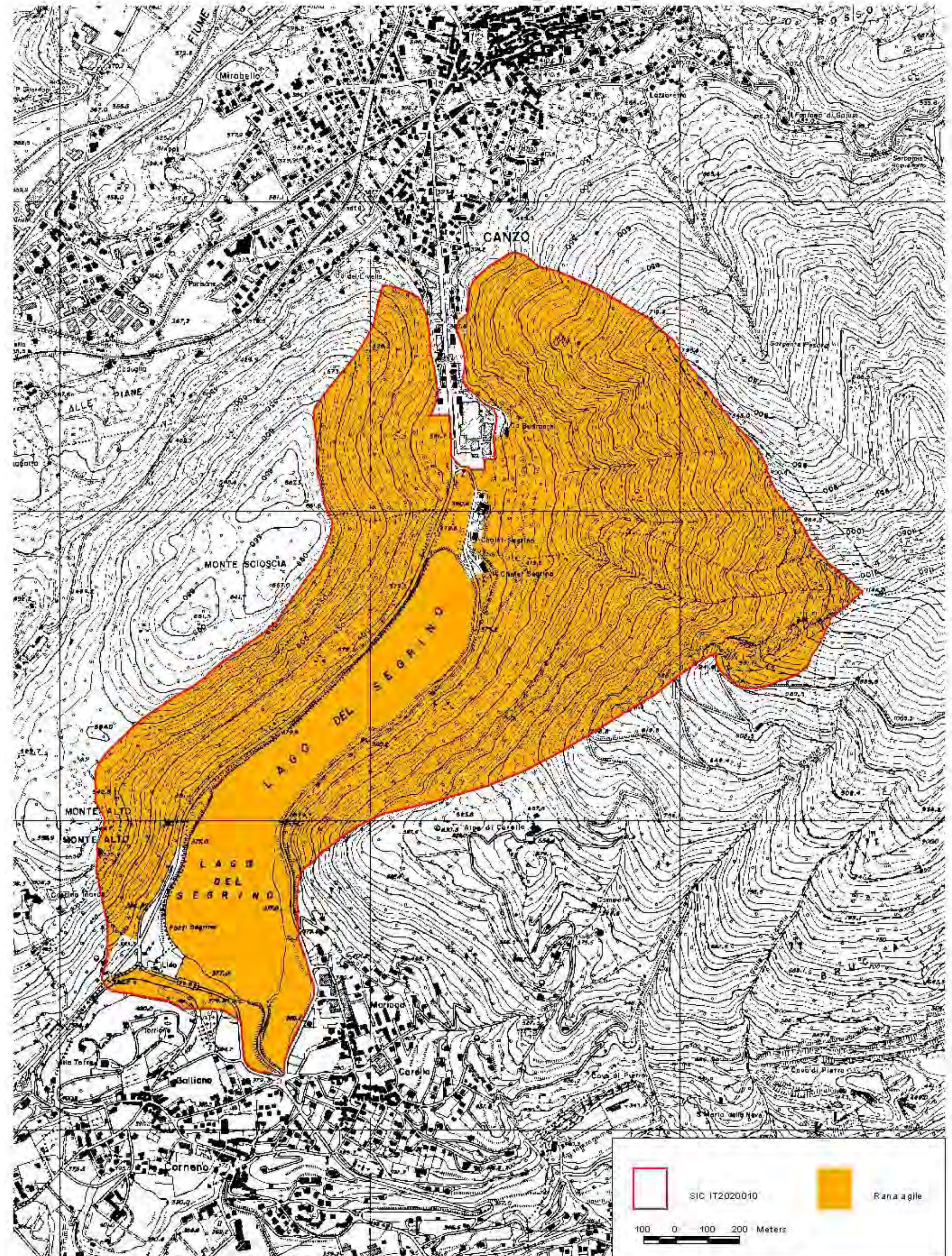
Carta della distribuzione potenziale della natrice dal collare (*Natrix natrix*) nel Sito IT2020010 - Lago di Segrino



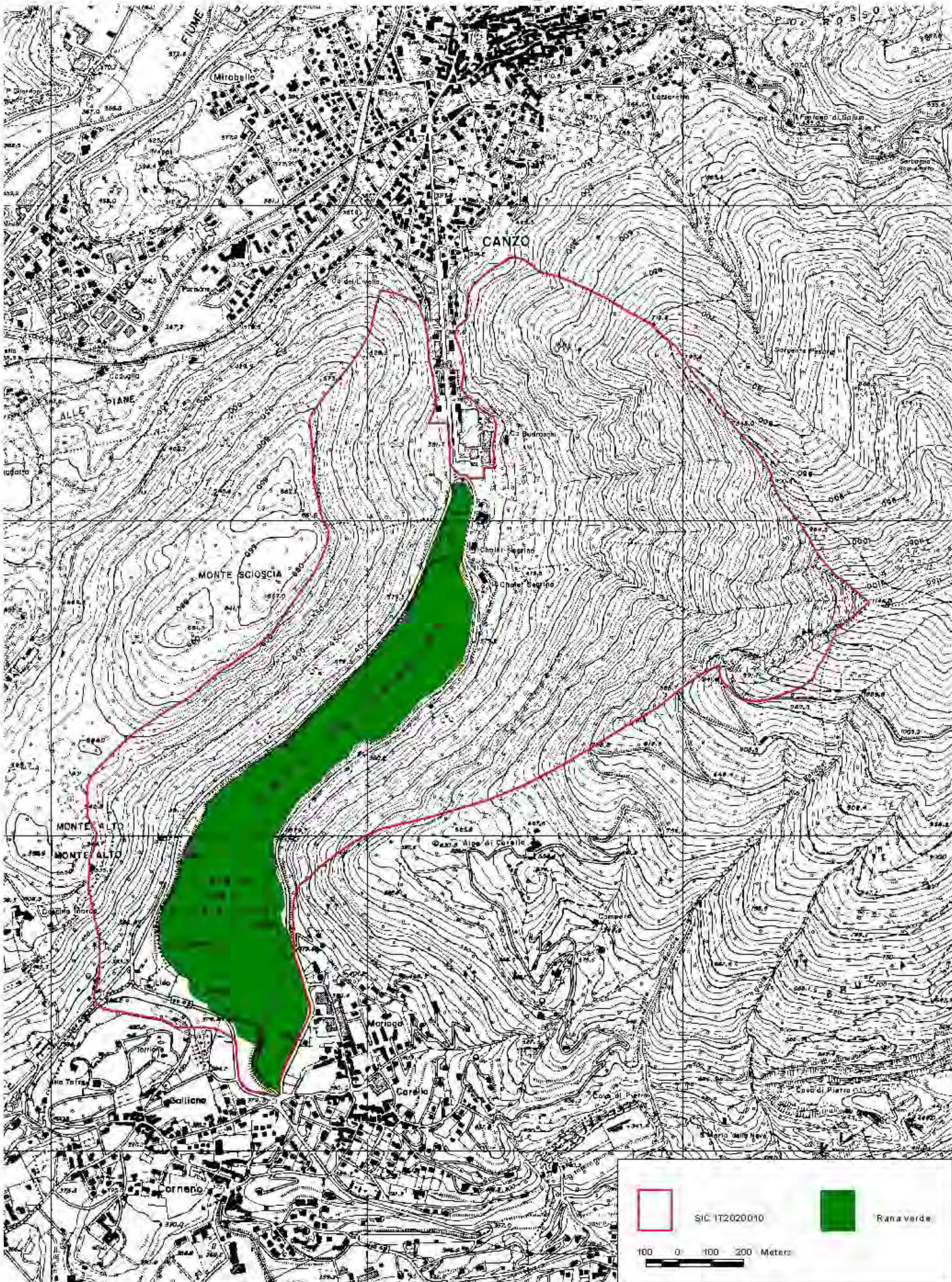
**Carta della distribuzione reale della lucertola muraiola (*Podarcis muralis*)
nel Sito IT2020010 - Lago di Segrino**



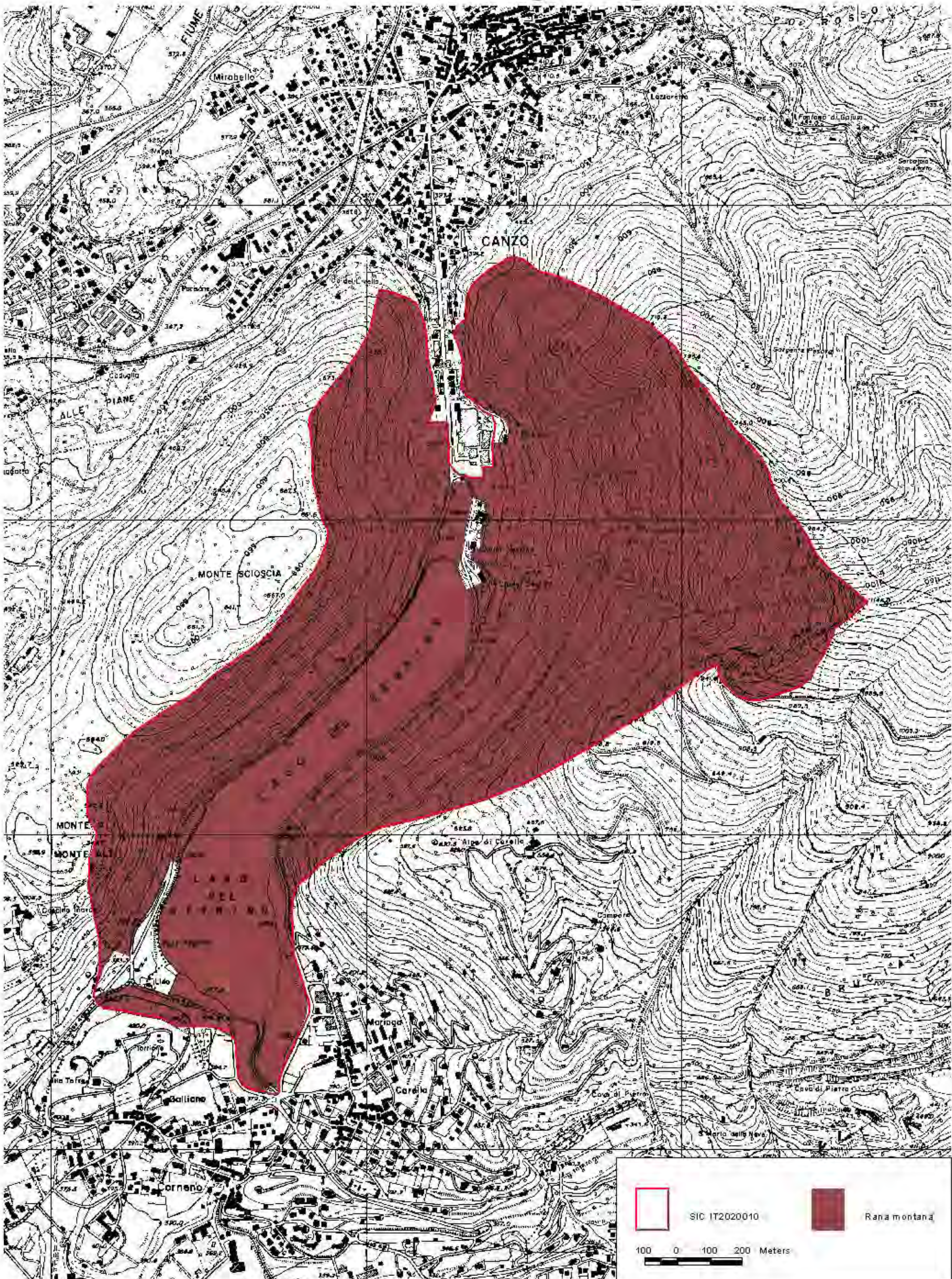
Carta della distribuzione potenziale della rana agile (*Rana dalmatina*) nel Sito IT2020010 - Lago di Segrino



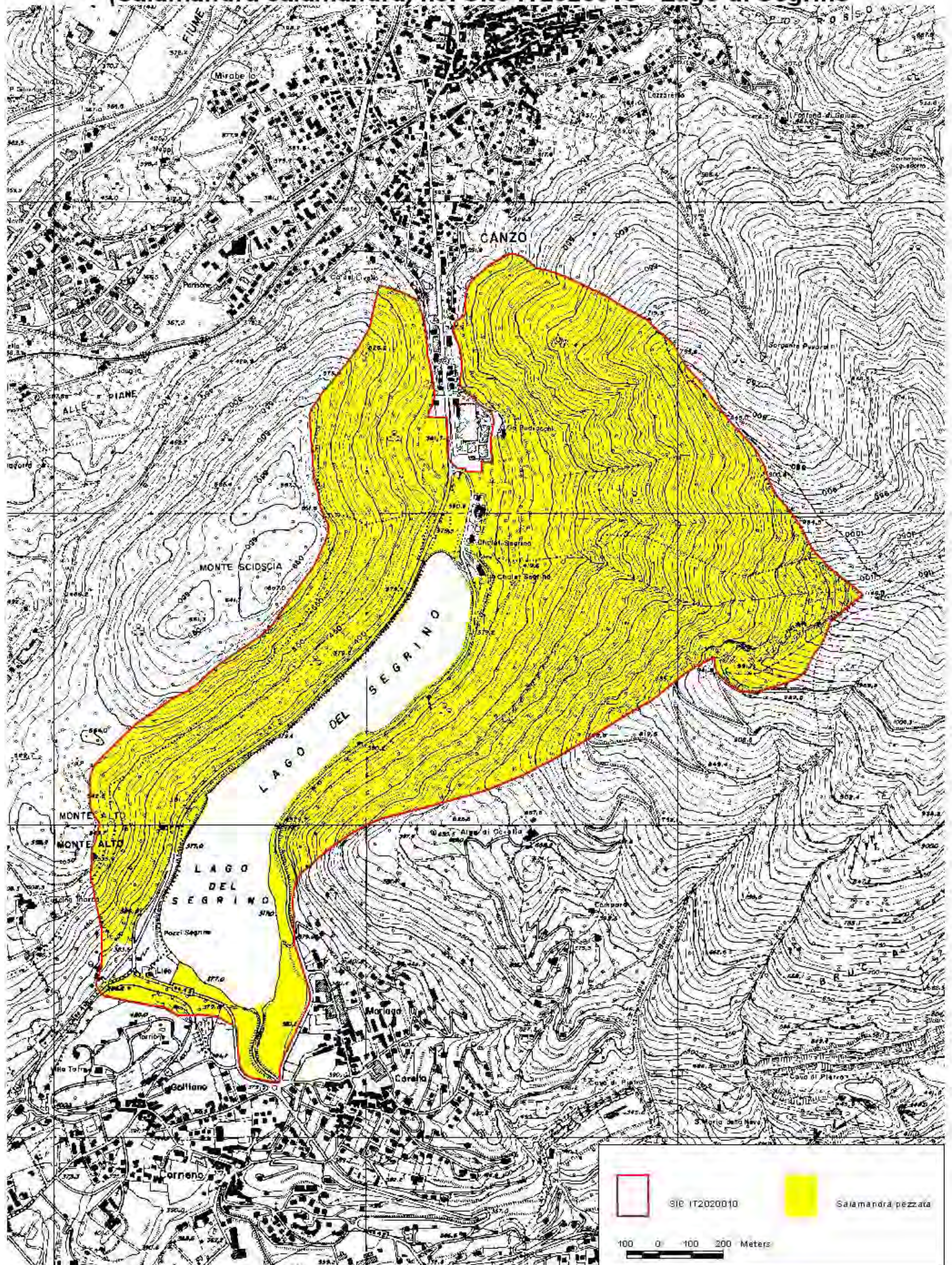
Carta della distribuzione potenziale della rana verde (*Rana kl. esculenta*) nel Sito IT2020010 - Lago di Segrino



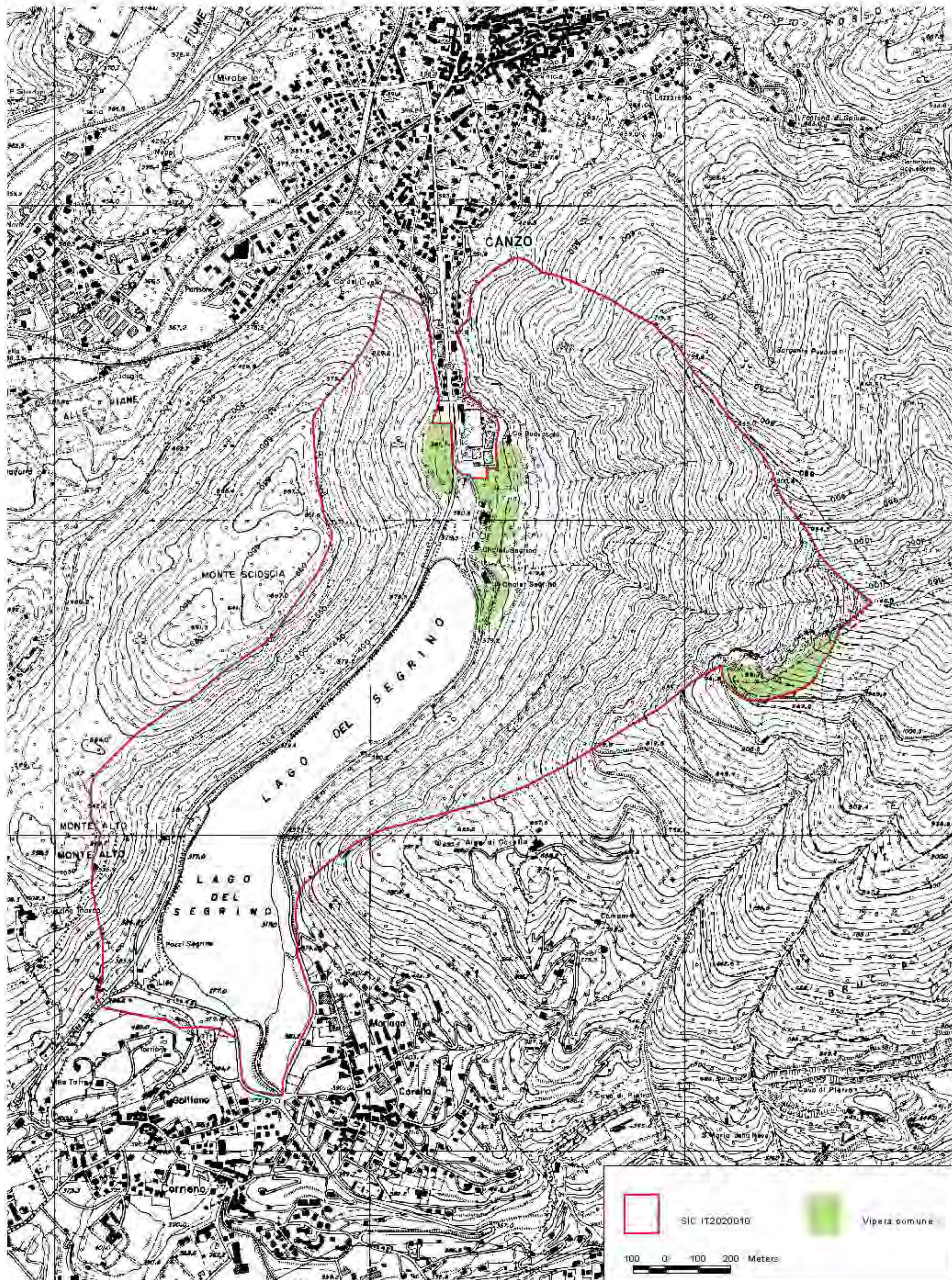
Carta della distribuzione potenziale della rana montana (*Rana temporaria*) nel Sito IT2020010 - Lago di Segrino



Carta della distribuzione potenziale della salamandra pezzata (*Salamandra salamandra*) nel Sito IT2020010 - Lago di Segrino



Carta della distribuzione potenziale della vipera comune (*Vipera aspis*) nel Sito IT2020010 - Lago di Segrino



Carta della distribuzione potenziale del saettone (*Zamenis longissimus*) nel Sito IT2020010 - Lago di Segrino

